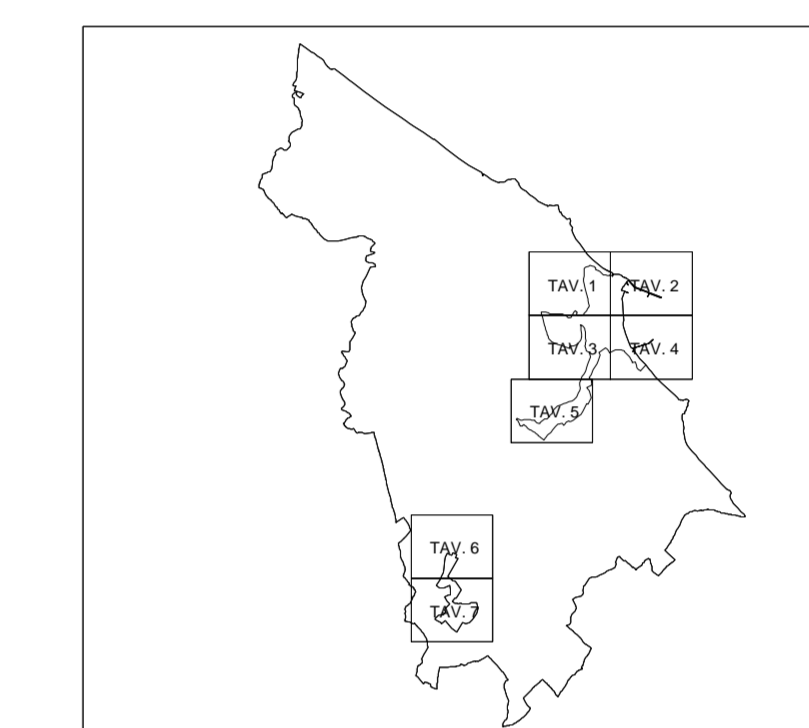




COMUNE DI  
**ORTONA (CH)**

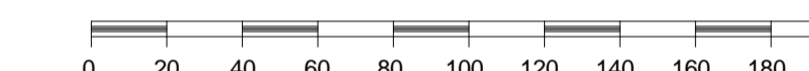
Frazione VILLA CALDARI

Tav. 7



QUADRO D'UNIONE

Scala 1 : 2000



DIREZIONE	GAUSS - BOAGA	
	EST	NORD
NO	2.466.600	4.683.200
NE	2.468.400	4.683.200
SO	2.466.600	4.681.800
SE	2.468.400	4.681.800

L'equidistanza fra le curve è di 2 m. L'altimetria, espressa in metri, è riferita al livello medio del mare.  
Rappresentazione conforme di GAUSS-BOAGA, sistema nazionale - fuso EST

SEGNI CONVENZIONALI

<b>VIABILITA'</b>	<b>IMPIANTI - MANUFATTI</b>
strada statale	baracca
strada bianca edabile	tettoia
strada secondaria	edificio
sentiero	edificio industriale
ponte	edificio di culto
marciapiedi	edificio in costruzione
<b>VIABILITA' FERROVIARIA</b>	rodere
sepe binario	cabina elettrica
<b>IDROGRAFIA</b>	setta
fiume	simbolo camping
lago	recinzione
scoglio	muro divisorio
mare	muro a secco
scogliera	muro di sostegno
<b>OROGRAFIA</b>	palo elettrodotto
punto quotato	traliccio elettrodotto
scarpata naturale	
curva di livello artificiale	
curva di livello secondaria	
curva di livello ausiliaria	
limite comunale	
<b>VEGETAZIONE</b>	
bosco	simbolo vigneto
filare di alberi	simbolo ulivo
limite coltura	altre essenze
albero isolato	simbolo frutteto
cuffio d'erba	sepe